

# WHITE PAPER

À travers ce document, vous allez pouvoir vous rendre compte du problème que le projet NOVA peut résoudre d'un point de vue écologique.





# Introduction

1 Cryptomonnaie

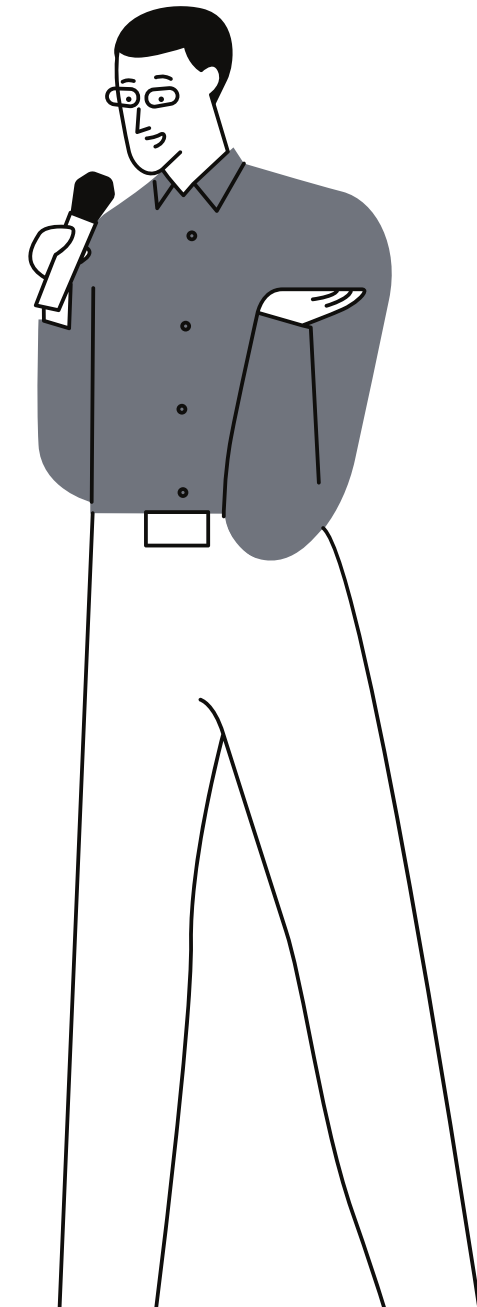
2 Problèmes écologiques

3 Le projet NOVA

4 La Blockchain

Vous êtes prêt ?

# Commençons !





**CRYPTOMONNAIE**

# CRYPTOMONNAIE

**Créé en 2009, le Bitcoin est la première cryptomonnaie qui depuis est considérée comme le "PAPA" de toutes les autres cryptomonnaies créées.**

Une cryptomonnaie est une monnaie numérique émise de pair à pair (actif numérique), sans nécessité de banque centrale, utilisable au moyen d'un réseau informatique décentralisé. Elle utilise des techniques de cryptographie et associe l'utilisateur aux processus d'émission et de règlement des transactions.



# CRYPTOMONNAIE

Une cryptomonnaie repose sur un bloc , un registre distribué (ou grand livre de comptes), consultable par tous, qui répertorie l'ensemble des actions du réseau depuis l'origine. Les informations à ajouter sont appelées transactions, et sont groupées dans des blocs<sup>3</sup>. Une transaction peut par exemple être un transfert de cryptomonnaie d'une personne à une autre.



# CRYPTOMONNAIE

Les acteurs du réseau, appelés nœuds, possèdent, stockent et vérifient leurs propres versions de la chaîne, depuis le tout premier bloc (appelé bloc genèse). Une blockchain est considérée comme valide lorsqu'il est possible de la vérifier totalement en partant du bloc genèse. Comme il n'y a pas d'autorité centrale ou de tiers de confiance, le système est dit décentralisé. Pour garantir l'immutabilité de la chaîne, c'est-à-dire qu'il n'y a pas eu de modification dans un ancien bloc, ceux-ci sont chaînés entre eux par des fonctions cryptographiques de hachage.



# CRYPTOMONNAIE

Chaque nœud étant en réalité un ordinateur connecté au réseau par internet, le système n'opère pas en temps réel car il peut y avoir des temps de latence importants lors de l'envoi ou la réception de transactions et blocs à travers le réseau. Dans le cas où différentes versions d'une même chaîne existent, la règle est de choisir la chaîne valide la plus longue.

Source Wikipédia.







**PROBLEME ECOLOGIQUE**

# PROBLEME ECOLOGIQUE

Les facteurs responsables de l'impact environnemental du Bitcoin sur l'écologie sont les transactions et la création de nouvelle monnaie, plus simplement le minage. Le problème du minage de cryptomonnaie est la forte consommation en énergie. La difficulté de l'algorithme pour créer un bitcoin qui est devenu plus complexe qu'à ses débuts a pour conséquence d'augmenter les ressources énergétiques nécessaires pour la création de celui-ci.



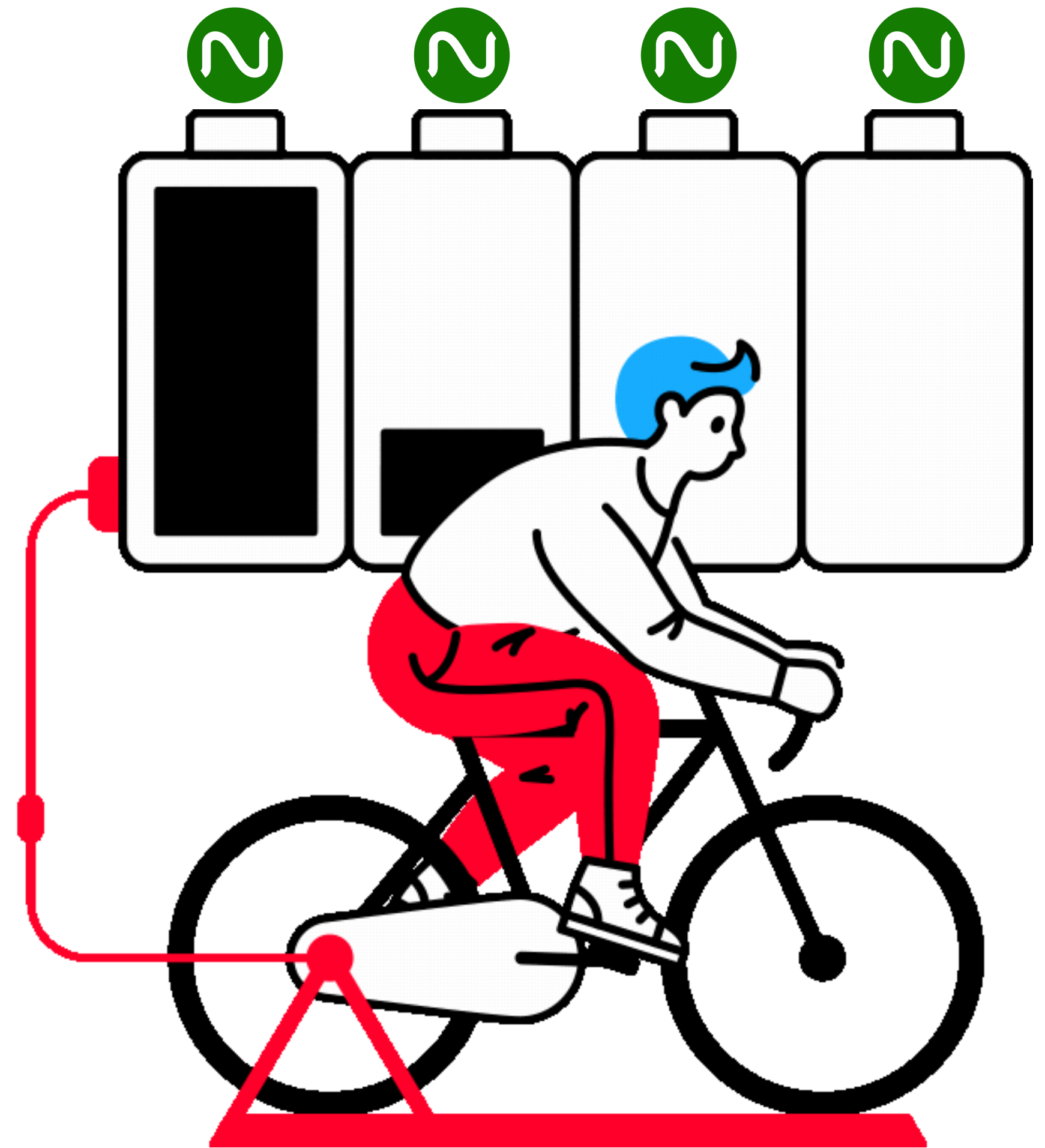
# PROBLEME ECOLOGIQUE

Dans ses débuts, un simple ordinateur suffisait pour miner du Bitcoin alors qu'aujourd'hui des fermes de minages ont vu le jour qui se compose de plusieurs milliers d'ordinateurs qui minent sans interruption. Les fermes produisent énormément de chaleur et demandent beaucoup d'électricité qui provient majoritairement d'énergies fossiles et donc très polluantes en matière d'émissions de gaz à effet de serre. Le nombre de Bitcoins en circulation est limité. De ce fait, plus on approche de cette limite, plus la création de nouveaux Bitcoins nécessite d'énergie.





**NOVATOKEN**





Le projet NOVA est le fruit d'un constat écologique et environnemental lié au minage de cryptomonnaie. Pendant plusieurs mois, les membres de notre équipe se réunissaient pour discuter de l'univers crypto et de ses avantages à titre personnel. Ils se sont vite rendu compte que ce nouvel acteur révolutionnaire allait vite être mis à l'écart et pointé du doigt par différentes organisations gouvernementales car à long terme les demandes énergétiques pour créer un token deviendraient considérables.

Vu que le monde injecte des sommes colossales pour protéger notre planète et défendre l'écologie, l'équipe du projet NOVA a décidé de devenir un acteur clé pour défendre le monde la cryptomonnaie en voulant créer un système qui serait capable d'effectuer la même tâche: le sport To earn.

L'impact sur l'environnement des cryptomonnaies est un enjeu capital. Nous avons réunit nos forces autour de ce projet pour permettre un avenir sain.



## **SPORT TO EARN**

Le concept du sport To earn s'inspire donc de celui des play To earn. Mais cette fois, nul besoin de jouer à un jeu vidéo pour générer des cryptomonnaies car vous êtes rémunérés tout en pratiquant du sport depuis chez soi. En effet, grâce au projet Nova, nous permettons à toute personne le désirant, de miner une transaction sur notre propre blockchain avec un simple vélo d'appartement. Ces récompenses issues du minage se feront en jeton Nova (cryptomonnaie).

Les vélos sont conçus par des développeurs français et seront disponibles fin d'année 2022.

Une fois le vélo reçu, il suffira d'allumer la tablette et de se laisser guider.

Voici les étapes pour miner avec son vélo:

ETAPE 1: Allumage et résumé du concept

ETAPE 2: Création d'un portefeuille compatible BEP/ERC20

ETAPE 3: Liaison entre votre vélo et la blockchain

Bravo vous pouvez commencer à miner !



## **DETAILS D'UTILISATION**

### **ETAPE 1: Allumage et résumé du concept**

Une tablette qui fonctionne sous le système d'exploitation Android est fournie avec le vélo. Il suffit de l'allumer pour que notre programme se lance. Une fois lancé, un petit dictaiel sera lu automatiquement pour vous apprendre comment mettre en place facilement votre vélo.

### **ETAPE 2: Création d'un portefeuille compatible BEP/ERC20**

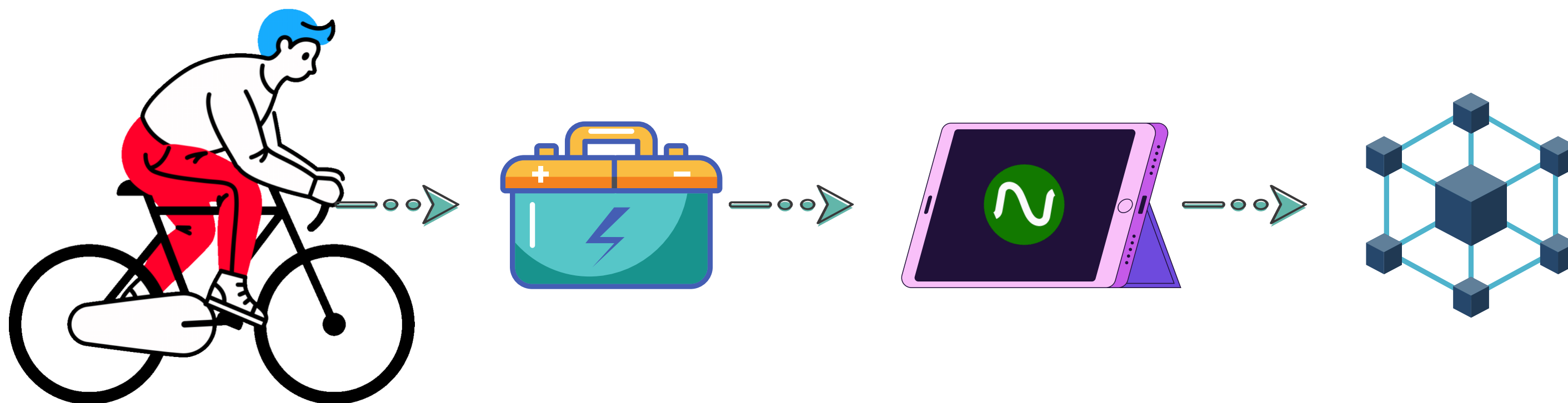
Pour que vous puissiez être rémunérés la blockchain a besoin de savoir ou envoyer les récompenses.C'est pour cela qu'à l'étape 2 vous devrez créer une adresse NVT pour les recevoir compatible BEP/ERC20.

### **ETAPE 3: Liaison entre votre vélo et la blockchain**

Une fois le portefeuille crée votre vélo aura une identité unique correspondant à votre adresse NVT et vous serez en mesure de voir en temps réel les gains générés par le fruit de votre sport. Pour que vous compreniez comment fonctionne le procédé, votre vélo va générer de l'énergie qui alimentera la tablette et qui permettra au logiciel de minage de fonctionner.



## LE SCHEMA DU VELO







## **FAQ MINAGE**

### **Le minage se fait-il avec une carte graphique ?**

Non, notre système se base sur le processeur de la tablette qui sera un SnapDragon car le token à un max supply de 1 milliard de token mais qui en génère de nouveaux chaque fois un bloc miné. L'avantage est que la complexité du minage reste la même donc les ressources d'un bon processeur suffisent.

### **Est-il possible de miner sans le vélo?**

Oui et c'est même recommandé ! Il suffit de déclipser la tablette du vélo car celle-ci sera chargée. Il est plus bénéfique d'enlever sa tablette une fois chargée pour augmenter la durée de vie de celle-ci.

### **Quel sera le prix d'un vélo ?**

La fourchette d'un kit complet(vélo+tablette) se situera entre 200 et 400 €.

### **Combien vais-je gagner ?**

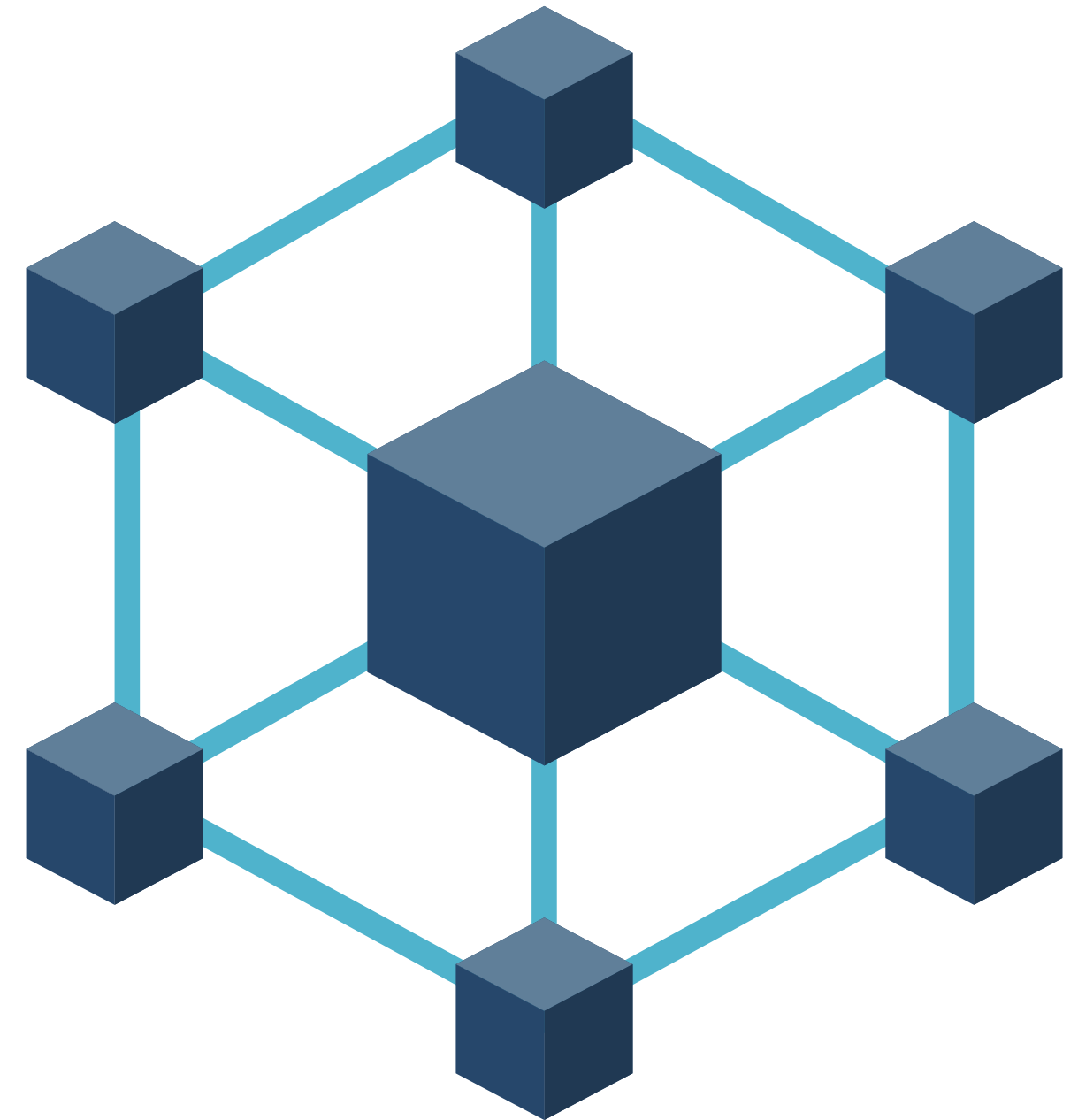
Cette réponse ne peut se prévoir car tout dépendra du nombre de vélos qui minera, du prix du token et du nombre d'holders. Toutefois une fois le système lancé nous serons en mesure de vous fournir cette réponse.



# NOVATOKEN

## LA BLOCKCHAIN

Stacking, farming, wallet et exchange





## **LA BLOCKCHAIN**

La Blockchain NOVA se base sur la technique appelée le "Proof-of-Stake" qui est une méthode par laquelle une chaîne de blocs d'une cryptomonnaie vise à atteindre un consensus distribué. Alors que le Proof-of-work demande aux utilisateurs d'exécuter plusieurs fois les algorithmes de hachage en ajoutant aux données du bloc une chaîne alphanumérique aléatoire jusqu'à ce que l'empreinte de l'ensemble soit inférieur à un seuil donné, la preuve d'enjeu demande à l'utilisateur de prouver la possession d'une certaine quantité de cryptomonnaie (leur « participation ») pour prétendre valider des blocs supplémentaires dans la chaîne de bloc et de toucher la récompense.

Le principal avantage du Proof-of-stake c'est qu'il permet d'éviter la phénoménale dépense d'énergie du Proof-of-Work.



## **LE STACKING**

Le stacking désigne le processus de rétention et de verrouillage de fonds dans un portefeuille crypto, afin de contribuer à maintenir les opérations d'un réseau blockchain notamment celui du NOVA. Le staking permet donc de stabiliser le fonctionnement de la blockchain. Le Proof-of-stake permet de s'assurer que toutes les transactions sont vérifiées et sécurisées sans banque ou processeur de paiement intermédiaire. Si vous choisissez de la verrouiller, votre cryptomonnaie fait partie de ce processus.

Le staking est une fonction similaire au minage, car c'est le processus au moyen duquel un participant au réseau est sélectionné pour ajouter le dernier lot de transactions à la blockchain et gagner des cryptomonnaies en contrepartie.

les investisseurs mettent leurs NOVATOKEN en jeu pour avoir une chance d'ajouter un nouveau bloc sur la blockchain en contrepartie d'une récompense. Leurs tokens bloqués constituent une garantie de légitimité de toute nouvelle transaction qu'ils ajoutent à la blockchain.

Commencer à stacker dès maintenant sur <https://farm.novatoken.fr/pools>



## **LE FARMING**

Le farming est un processus qui consiste à placer vos NOVATOKEN pour en gagner d'avantages. Vous ajoutez de la liquidité à notre échange décentralisé pour gagner un revenu passif sous forme d'intérêts. Le processus est similaire à la détention de monnaie fiduciaire traditionnelle sur un compte d'épargne. L'argent détenu sur un compte d'épargne est utilisé dans la réserve générale de liquidités de la banque. Les banques utilisent cette réserve pour prêter et fournir de l'argent à leurs clients. Le farming fonctionne de la même manière, mais vous contribuez à notre plateforme plutôt qu'à une banque.

Commencer à stacker dès maintenant sur <https://farm.novatoken.fr/farms>



## **LE WALLET**

Un wallet (portefeuille) est un procédé de stockage supposément sécurisé, physique ou numérique, de cryptomonnaies. Il contient une clé publique, connue de tous et correspondant, par exemple, à une adresse bitcoin, ou à l'adresse d'une autre cryptomonnaie, et une clé privée, connue du seul propriétaire du wallet. Cette clé permet de signer des transactions et de prouver à l'ensemble des pairs d'un réseau que l'on est bien le propriétaire de tel ou tel montant d'une cryptomonnaie.

Le problème est que beaucoup de personnes utilisent des portefeuilles qui lorsque l'on souhaite envoyer une transaction sur la blockchain ne demande aucun mot de passe ou génère une sécurité pour garantir l'envoi. Nous avons décidé de développer notre propre wallet qui ajoutera plusieurs sécurités importantes tels que le 2FA. Il sortira courant d'année 2022.



## **L'EXCHANGE DECENTRALISE**

Un Exchange décentralisé, également appelé DEX est une plateforme numérique qui fonctionne comme un exchange traditionnel. Mais, contrairement aux échanges traditionnels, au centre du service opère un contrat intelligent. Cela élimine dans une large mesure les intermédiaires, ce qui les rend plus sûrs et transparents. En termes simples, un échange décentralisé, ou DEX, est un échange de crypto-monnaie exploité par contrats intelligents.

Nous avons développé notre propre exchange décentralisé pour faciliter l'achat la vente et l'échange du NOVATOKEN.

Commencer à échanger vos cryptos sur : <https://dex.novatoken.fr/#/swap>

FIN !!

**NON! CE N'EST QUE LE DEBUT**

